

Installationsvejledning, brugervejledning og generelle FAQ-punkter

Dette er en guide til dig, som skal installere vores IntoWords produkter. Guiden hjælper dig igennem det hele – lige fra hvordan du henter produkterne, til hvordan du kommer i gang med at anvende dem.

Start information

IntoWords er et produkt, der kan installeres flere forskellige steder. De nye IntoWords produkter har samme design overalt, uanset om det f.eks. er Google Chrome, Word eller PDF-filer, du arbejder i.

Installerer alle produkter, til den tilhørende platform, da det giver den bedste oplevelse for brugerne.

Installationsvejledning

Installer følgende produkter:

- IntoWords Windows
- IntoWords Cloud (Extension)
- IntoWords iOS/Android

Tjekliste til installation:

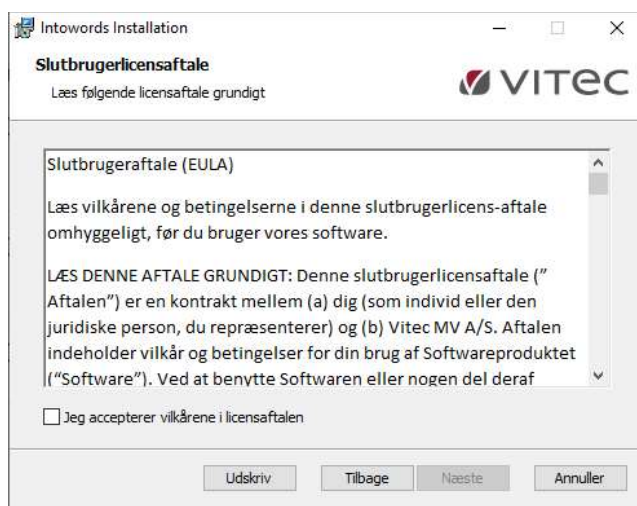
- Installeret IntoWords Windows
- Installeret IntoWords Cloud (Extension)
- Installeret IntoWords iOS/Android
- Bogmærk <https://cloudapp.intowords.com/>
 - o Til PDF, skriveguides og meget andet
-

Når denne tjekliste er udført, så gå til Brugervejledning for mere info om at komme i gang med at bruge IntoWords.

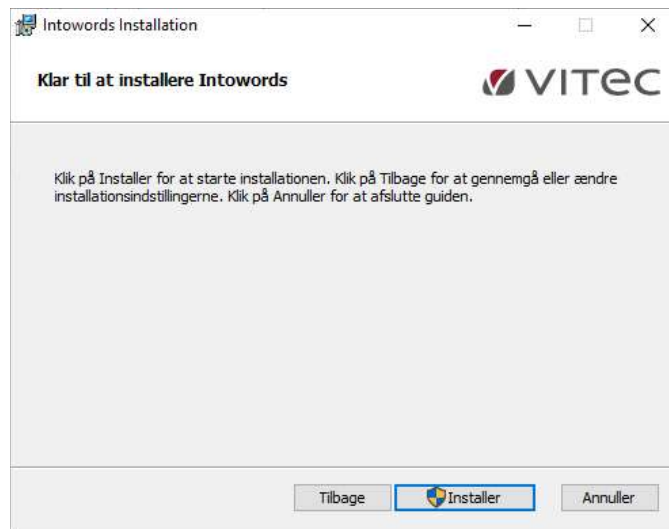
For dig, der skal installere programmerne selv

1) IntoWords Windows:

- Der er kun én lille fil, der skal downloades og installeres
- Download ved at klikke [HER](#)
- Dobbeltklik på filen og følg opsætningsguiden



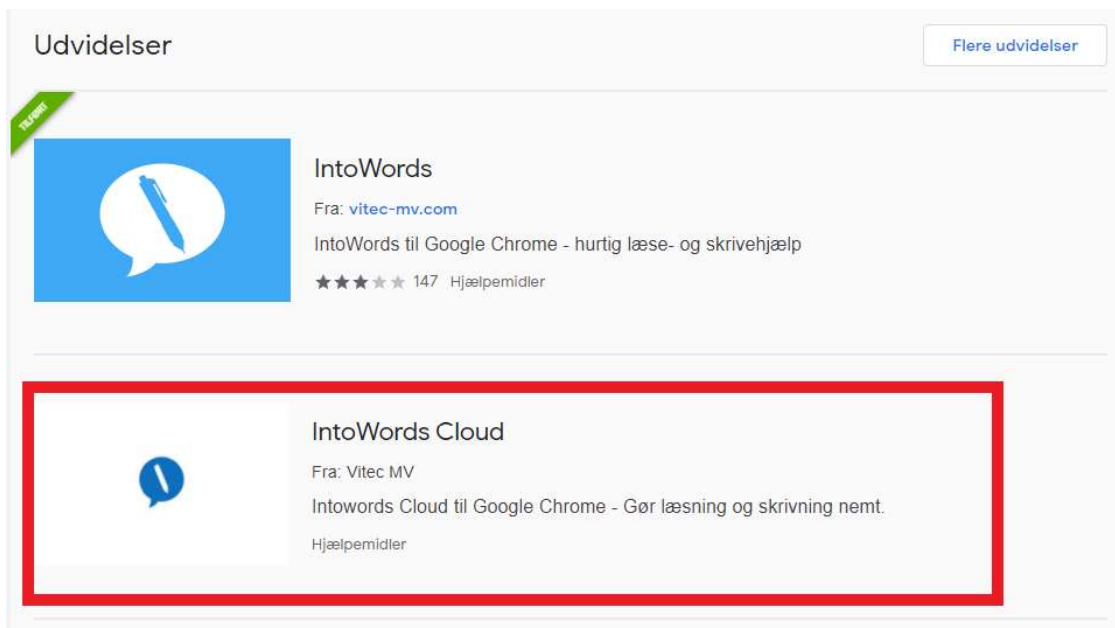
- i. Læs slutbrugerlicensaftale og vælg "Jeg accepterer vilkårene i licensaftalen"
- ii. Tryk på "Næste herefter"



-
- En pop-up besked fra Windows dukker frem
 - i. Tryk "OK"
- Programmet er nu installeret og kan anvendes

2) IntoWords Cloud (Extension)

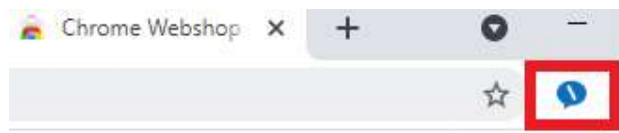
- Åbn Google Chrome
- I adressefeltet skriver du *Google Webstore*: [Link](#)
 - Direkte link til vores produkt [HER](#)
- I søgefeltet skriver du "IntoWords"
- Her vil du kunne se søgeresultaterne.
- Vælg "IntoWords Cloud"



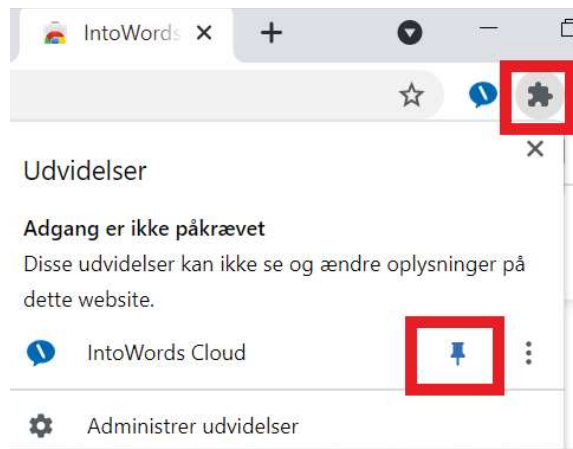
- Tryk på navnet eller billedet
- Vælg "Føj til Chrome"



- IntoWords Cloud er nu installeret



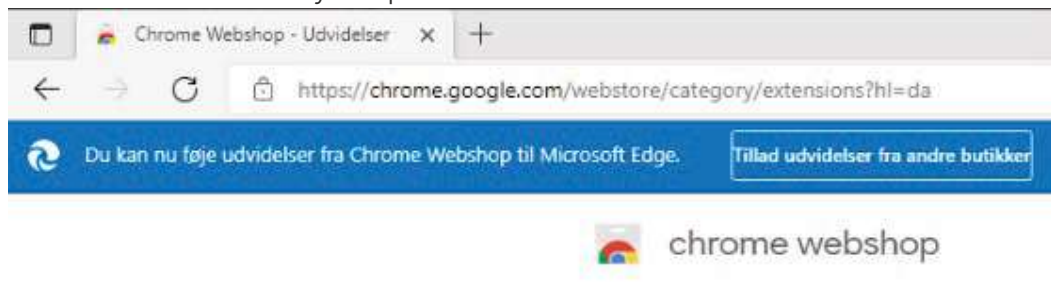
- Sørg for at pin Extension til Google Chrome



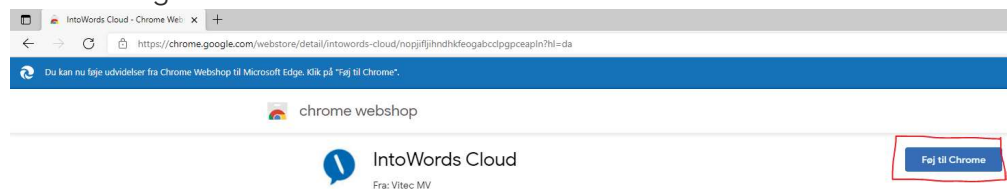
- Herefter kan i nu klikke på vores ikon, logge ind og anvende programmet

Til dig der skal installere IntoWords Cloud (Extension) i Edge browser:

- 3) Åbn Edge browser på din PC
 - a. Gå ind på Google Chrome WebShop – [link her](#)
 - b. Eller kan man søge efter Google Chrome WebShop
 - c. Herinde bliver skal i trykke på "Tillad udvidelse fra andre butikker"



- e. Nu kan I trykke på "Føj til Chrome" og ved at gøre det kan i anvende programmet i Edge



- f. Programmet er nu tilgængelig i jeres Edge browser og virker ligesom i Google Chrome browseren.

- 4) IntoWords Cloud (Hjemmeside)
 - Gå ind på <https://cloudapp.intowords.com/>
 - Log ind med normal login metode
 - Klar til brug
- 5) IntoWords iOS/Android
 - Åbn Google Play Butik/App Store
 - Søg efter "IntoWords"
 - Tryk på den
 - Vælg "installer"
 - Nu er appen installeret og ligger ude på telefonen
 - Åbn IntoWords appen og følg guiden

For dig, der skal installere og udrulle programmerne til flere (IT-admins)

- 1) IntoWords Windows:
 - Den nye IntoWords Windows har kun én fil, der fylder under 40 mb. Der skal ikke installeres andet end den
 - Download IntoWords Windows via link: <https://softwaredistributionextra.vitec-mv.com/intowords/IntoWords-1.3-dansk.msi>
 - Når .msi filen er hentet kan den udrulles
 - Teknisk vejledning til installation med parametre og switches under udrulning findes på vores hjemmeside: <https://vitec-mv.com/dk/support-kontakt/faq/?c=3055#q-3056>
 - i. Parametre og switches kan være, at man fjerner automatisk opdatering, hvis dette ikke ønskes. Klik på linket ovenover for yderlig specifikationg

- 2) IntoWords Cloud (Extension)
 - Google Chrome Extension tilføjes og styres ligesom alle andre extension i Google miljøet.
 - i. Det betyder, at den kan rulles ud via Google Admin, GPO
 - Naviger til Chrome Webstore og søg efter "IntoWords Cloud"
 - <https://chrome.google.com/webstore/detail/empty-title/nopjifljihndhkfeogabccclpgpceapln?hl=da>
 - Efter IntoWords Cloud (Extension) er installeret, så skal brugerne blot logge ind med det login i anvender og derefter er produktet klar til brug
- 3) IntoWords Cloud (Hjemmeside)
 - Hjemmeside, som er tilgængelig for alle aktive kunder
 - <https://cloudapp.intowords.com/>
 - Skal ikke installeres
 - Log ind med normal login metode
 - Indeholder Skriveguides, PDF, EPUB mm.
- 4) IntoWords iOS/Android
 - Åbn Google Play Butik/App Store
 - Søg efter "IntoWords"
 - Vælg "installer"
 - Appen kan installeres via MDM lightspeed eller andet udrulningssystem
- 5) Andre programmer
 - a. Guiden vil blive opdateret/sendt ud på ny når der er opdateringer eller nye programmer

Brugervejledning

- 1) Links til videoguides – for alle produkter
 - Sørg for at holde jer opdateret med videoguides inde på vores hjemmeside <https://vitec-mv.com/dk/support-kontakt/videoguides/>
 - [Vores hjemmeside opdateres løbende med](#)
- 2) Når alt er installeret, kan I nu anvende produkterne og logge ind
- 3) Profiler og indstillinger er synkroniseret på tværs af produkterne (bortset fra Mac og Android)
 - Læseindstillinger
 - Oplæsningsindstillinger
 - Fagordbøger
 - Osv.

FAQ punkter

- 1) IntoWords Windows kræver internet for, at det kan anvendes
- 2) IntoWords iOS kræver internet for, at det kan anvendes
- 3) Andre FAQ punkter kan ses på vores hjemmesider
 - a. <https://vitec-mv.com/dk/support-kontakt/faq/>